

# 有限会社 水野鉄工

## 弊社のご案内



Copyright (C) Since 2014 MIZUNO TECH, INC. All Rights Reserved.

# 会社概要

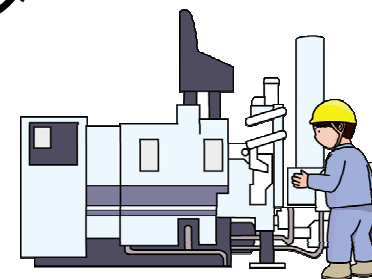
- 名称 有限会社 水野鉄工
- 創業 1970年4月
- 設立 1980年4月
- 資本金 300万円
- 代表取締役 水野 大輔
- 社員 13名(2023年1月現在)
- 所在地 〒435-0053 静岡県浜松市東区



上新屋町(かみあらやちょう)5番地

# おもな製品

- NC専用工作機械
  - マシニング用加工治具
  - 中間洗浄機
  - 組付機
  - 検査機
  - リークテスター(圧検機)
  - 搬送装置...ロボット / ガントリーローダー
  - 全自動加工ライン
  - 全自動組付ライン
- ...etc



# 専用工作機械の製造例

- 6スピンドル加工機
  - Y-Z軸スライド6ヘッド



# マシニング治具の製造例 1

- 横型マシニング治具

- ▶ アルミワーク用
- ▶ 油圧クランプ



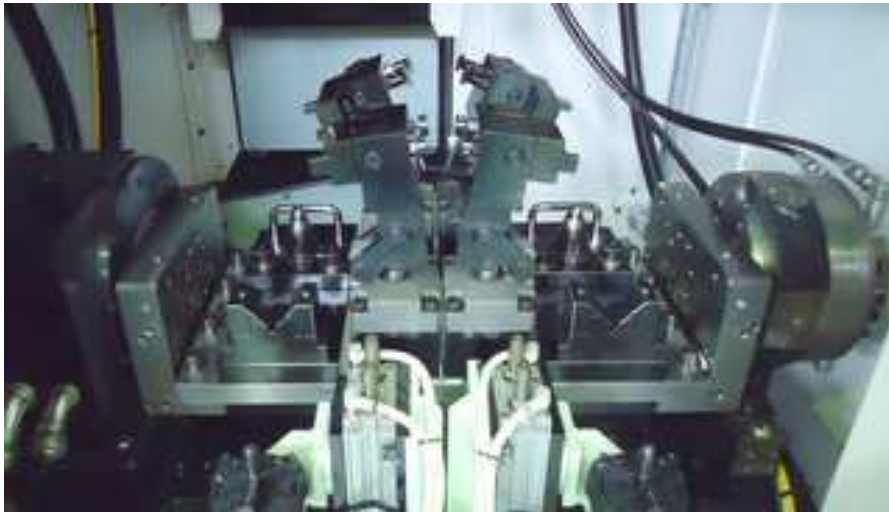
- 立型マシニング治具

- ▶ ギヤ油孔加工
- ▶ 油圧クランプ
- ▶ 90° 回転機構



# マシニング治具の製造例 2

- 立型マシニング治具
  - A軸円テーブル仕様
  - 加工後ワーク脱装置付
  - 2槽式クーラントタンク製作



# 洗浄機の製造例

- 洗浄・エアブロー機
  - ▶ 搬送ローダー付属
  - ▶ 洗浄液ヒーター付



# 組付機の製造例

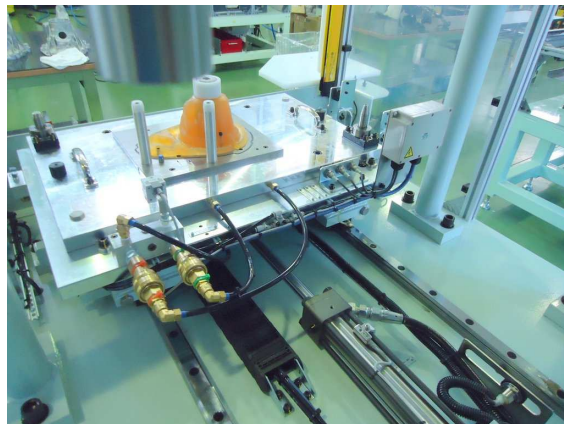
- ブッシュ圧入機
  - ▶ 油圧シリンダ駆動
  - ▶ 手動設備
  - ▶ ワーク脱装置付
  - ▶ 異品検知カメラ搭載





# リークテスターの製造例

- エアーリークテスト機
  - ▶ コスモ計器製テスター
  - ▶ 手動設備
  - ▶ メキシコ向け



# 搬送装置の製造例

- ガントリーローダー
  - ▶ オークマ製旋盤へのローダー取付例



# 全自動ラインの製造例 1

- 全自動組付・検査・箱詰めライン
  - ▶ 自動車用小型部品



- 1ST 洗浄 (カタオカ製洗浄機への着脱・搬送)
- 2ST ブッシュ圧入
- 3ST スプライン検査
- 4ST パレタイジング (ファナック製ロボット)

# 全自動ラインの製造例 2

## ● 洗浄・検査・防錆ライン



1ST バフ掛け・洗浄

2ST 検査

3ST 防錆油塗布

4ST ストッカー

# 全自動ラインの製造例 3

## ● 自動加工ロボットセル



0ST パレットから素材取り出し

1ST 加工1

2ST 検査1、ワーク反転

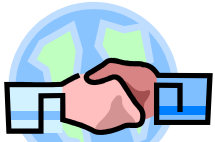
3ST 加工2

4ST 検査2

5ST 完成品箱詰め



# おもな納入実績

- (株)アーレスティ
  - 渥美浜松(株)
  - NSKワーナー(株)
  - 金田工業(株)
  - スズキ(株)
  - (株)ソミック石川
  - ヤマハ発動機(株)
  - 他 関連会社
  - (株)ユタカ技研
  - ...etc
- 他 関連会社  (50音順 敬称略)

海外の納入先・・・北米、メキシコ、フランス、

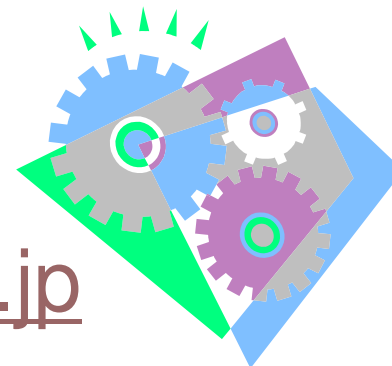
中国、インド、インドネシア、

...etc



# お問い合わせ先

- TEL 053-464-8581
- FAX 053-465-5700
- E-mail [dai@mizuno-tech.co.jp](mailto:dai@mizuno-tech.co.jp)
- 営業担当LINE 
- Website <https://www.mizuno-tech.co.jp/>



👉 詳しくは

水野鉄工 浜松

で検索！



弊社マスコット(~2017)  
茶々丸(♀)